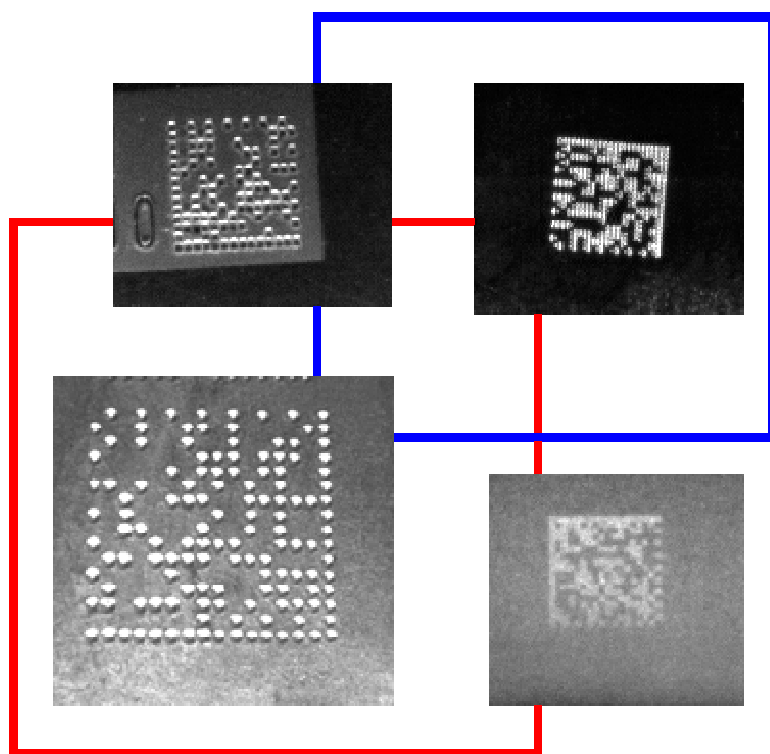


## Xenon1900/1902 ソロモンデコーダー2.0

### DPM 向け設定ユーティリティー Ver.1.2



株式会社イメジャー

〒333-0811

埼玉県川口市戸塚 2-21-34 アルトピアノノ 2F

: 048-456-5381 Fax: 048-456-5382

URL: <http://www.imagers.co.jp/>

## ・ソロモンデコーダー2.0 について

ソロモンデコーダー2.0 は、Honeywell 製 2 次元スキャナーへの搭載を目的として開発された、イメージャーオリジナルのプラグインソフトウェアです。本書では、ソロモンデコーダーの機能のひとつである DPM2 次元コード(以下、DPM コードと表記)の読み取りについて、概要の説明と基本的な設定について解説をします。

## ・AR-01、AR-02 について

AR-01、AR-02 は、Honeywell 製 2 次元スキャナー "Xenon1900/1902"向けに設計された、DPM 用光学アタッチメントです。Xenon1900 に装着することで、DPM コードをスキャンした場合の画像品質を向上させることができ、ソロモンデコーダーとの組み合わせによって、DPM コードの快適な読み取りを実現します。

DPM コードの印字条件によって、AR-01、AR-02 を使い分けます。お客様が読み取りを行う DPM コードに対してどちらが適しているか、事前に評価を行なった上で選択をして下さい。

AR-01、AR-02 を装着した場合、図-1 のように、読み取り対象面に対して間口の面を平行にし、0mm ~ 10mm の距離範囲で読み取りを行なって下さい。

AR-01 を使用する場合、材料の表面状態や印字条件によっては、読み取りに方向性がある場合があります。例えば、ヘアライン仕上げの板金の場合、図-2 のように、筋目が縦方向になるように向けて読み取りを行う必要があります。

AR-01、AR-02 に関する詳細につきましては、別紙の” AR-01 及び AR-02 取り扱い説明書”をご確認下さい。



図-1



図-2

## ・ソロモンデコーダーの有効化 (必須設定)

### Xenon1900 初期化(工場出荷時設定)



初期化により、ソロモンデコーダーは一時的に無効化されますが、設定内容は維持されます。



### ソロモンデコーダーの有効化

以下のメニューコードの、どちらかを選択して読み取って下さい。



AR-01, 02 を装着する場合。  
エイミングを消灯します。  
純正デコーダー無効



AR-01, 02 を装着しない場合。  
純正デコーダー無効



### Xenon1900 再起動



再起動により、ソロモンデコーダーが**有効**になります。

ここでは、DPM コードに対する読み取りレスポンスを確保するため、ソロモンデコーダーの有効化と共に、純正デコーダーを無効に設定します。QR コード、Data Matrix 以外のコードを読み取る必要がある場合、Xenon1900/1902 ユーザーズガイドをご参照の上、必要なコードのデコーダーを有効にして下さい。なお、ソロモンデコーダーと純正デコーダーの両方で同一のコードの読み取りを有効にすることは、推奨しません。

## ・ソロモンデコーダー / DPM 読み取り機能の有効化 (必須設定)

以下のメニューコードの、どちらかを選択して読み取って下さい。



### DPM 向け初期設定1

AR-01, 02 を装着**する**場合。

*デコーダーの特性を、AR-01, 02  
向けに最適化させます。*

### DPM 向け初期設定2

AR-01, 02 を装着**しない**場合。

DPM の読み取りを行う場合、株式会社イメージャーが発行する "ライセンス認証シート" に記載されたメニューコードを読み取り、DPM 向けデコーダー機能の有効化を行なって下さい。

ライセンス認証シートの発行は、有償となります。

## ・ソロモンデコーダーのオプション設定

[初期設定]



QRコードのデコーダーを有効にする。

使用しないデコーダーを無効にすることで、読み取りレスポンスが向上させることができます。



QRコードのデコーダーを無効にする。

[初期設定]



Data Matrix のデコーダーを有効にする。



Data Matrix のデコーダーを無効にする。

[初期設定]



デコーダー学習機能を有効にする。



デコーダー学習機能を無効にする。

学習機能が有効になっている場合、連続して同じ条件、コード種の DPM2 次元コードを読み取る場合のレスポンスを、向上させることができます。その代わりに、最後に読み取った DPM2 次元コードと異なる条件の DPM コードの読み取りを行った場合、初回だけ読み取りに時間がかかる場合があります。

[初期設定]



ノイズフィルターを有効にする。



ノイズフィルターを無効にする。

ノイズフィルターは Data Matrix 専用の機能となります。このフィルターを有効にした場合、鋳肌面や梨地面に印字された Data Matrix の読み取り特性が向上する場合があります。

ただし、代償として読み取りレスポンスが低下したり、高密度に印字された Data Matrix の読み取り特性に影響を与える場合があります。そのため、必要に応じて設定を行なって下さい。

メニューコードが読み取りにくい場合には、一時的に AR-01,02 を取り外して下さい。

・テスト用2次元コード



QRコード サンプル



Data Matrix サンプル



*Imager*