

# V i s u a l X p r e s s



操作説明書

第 1 版

2007/05/01

株式会社イメージャー

---

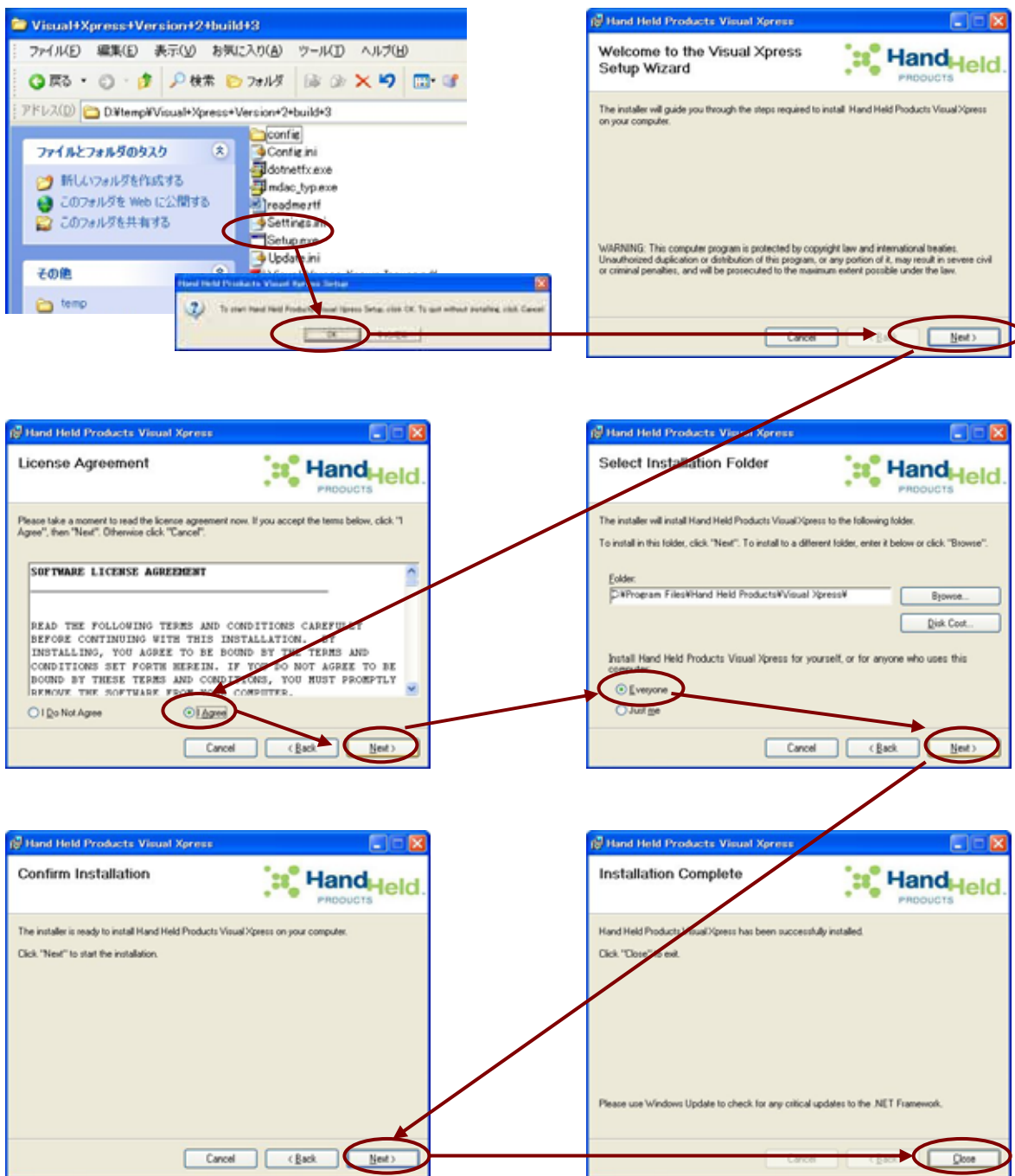
## 目 次

1 . インストール	1
2 . 起動&バーコードリーダーの接続	2
3 . スキャンデータ画面&コマンド画面	3
3 - 1 . スキャンデータ画面	4
3 - 2 . コマンド画面	5
4 . バーコードリーダー設定	6
5 . イメージキャプチャーテスト	7
6 . ダウンロード (ファームウェア)	8

---

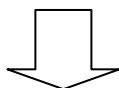
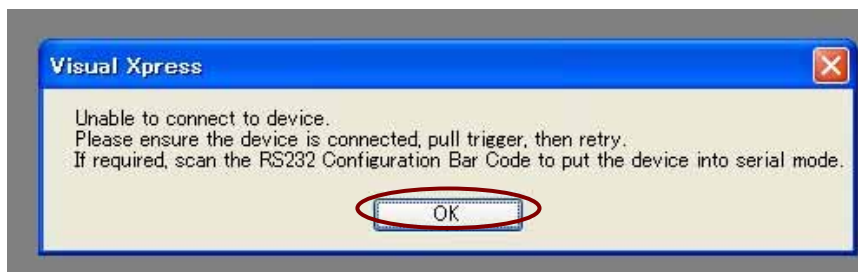
## 1. インストール

VisualXpress を解凍し、「SETUP.EXE」を実行します。セットアッププログラムが起動しますので、指示に従いセットアップを行ってください。

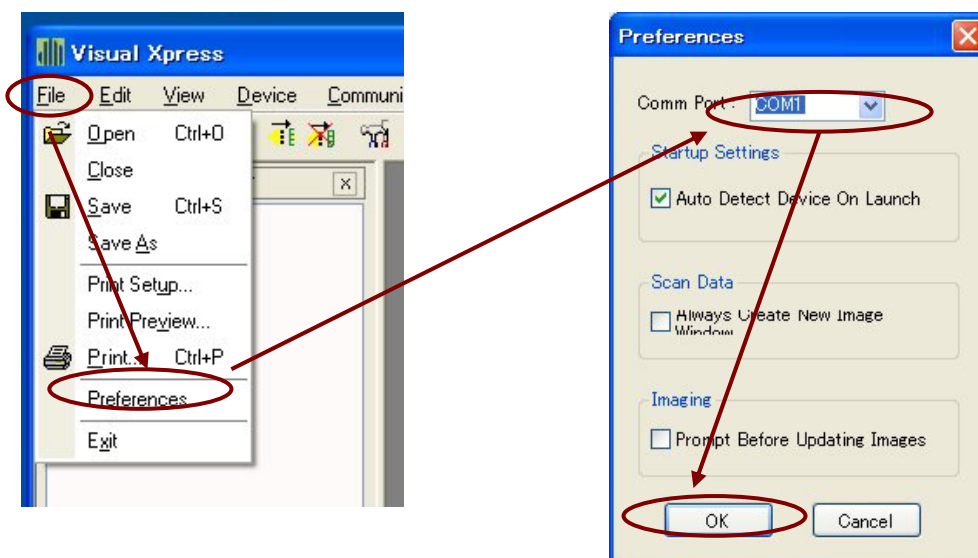


## 2. 起動&バーコードリーダーの接続

デスクトップより「Visual Xpress」を起動します。COM1 以外にリーダーが接続されている場合、エラー画面が表示されますので、**OK**を押してください。エラーが出た場合は、「Preferences」よりCOMポートの番号を指定してください。（ドライバのインストールやCOMポート番号の確認方法は「USBシリアルスタートアップガイド」をご参照ください）

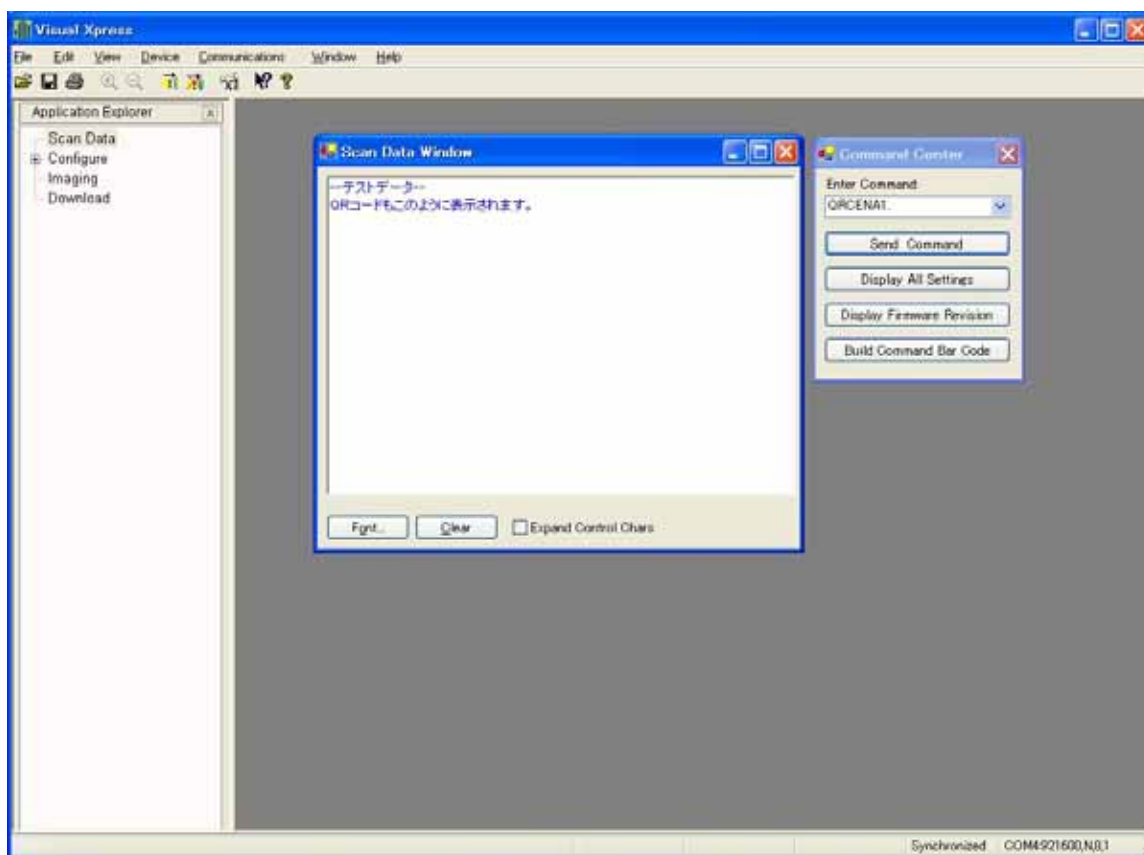


Preferences より、COM ポートを選択



### 3. スキャンデータ画面&コマンド画面

画面左側「Application Explorer」より「Scan Data」をクリックします。Scan Data Window と Command Center 画面が表示されます。読み取りデータの結果が表示されます。また、設定コマンドを送信することにより、バーコードリーダーを設定することができます。



#### 【画面説明】

各画面説明は、『3 - 1. スキャンデータ画面』、『3 - 2. コマンド画面』をご参照ください。

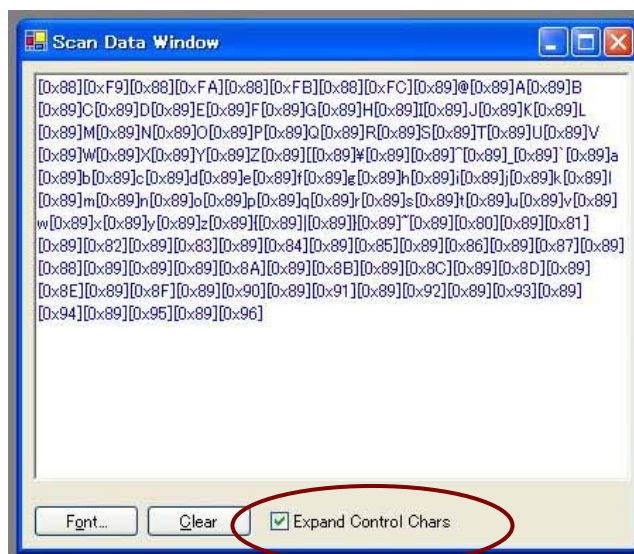
### 3 - 1 . スキャンデータ画面

読み取りデータを表示する画面です。



表示には、'Serial Data Window'が  
チェックされている必要があります。

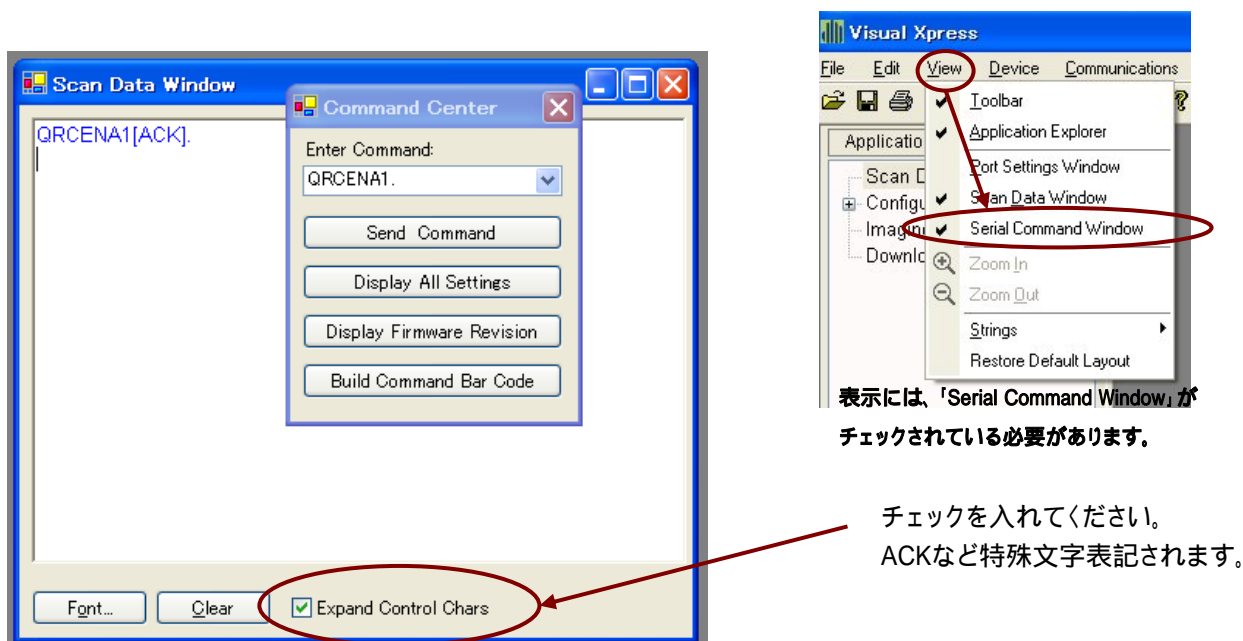
#### 特殊文字表記モード



【ボタン説明】	
Font	表示する文字のフォントを指定します。
Clear	現在表示されているデータをクリアします。

### 3 - 2 . コマンド画面

設定コマンドを入力し、**Send Command** をクリックします。画面左側「Application Explorer」より「Scan Data」を起動します。Scan Data Window と Command Center 画面が表示されます。読み取りデータの結果が表示されます。また、設定コマンドを送信することにより、バーコードリーダーを設定することができます。



#### 【コマンド設定方法】

コマンドを入力。コマンドはユーザズガイドのシリアルコマンド欄をご参照ください。  
コマンド名の最後に、“.”をつけます。  
本画面上のコマンドは、QRコードを読み取る設定です。

コマンドを連続させたい場合は、“;”で区切ってください。  
例)QRコード読取りON、プレゼンテーションモードにする。  
QRCENA1;TRGMOD3.

正常にコマンドを実行した場合は[ACK]が返答されます。  
コマンド内容に誤りがある場合は[NAK]が返答されます。

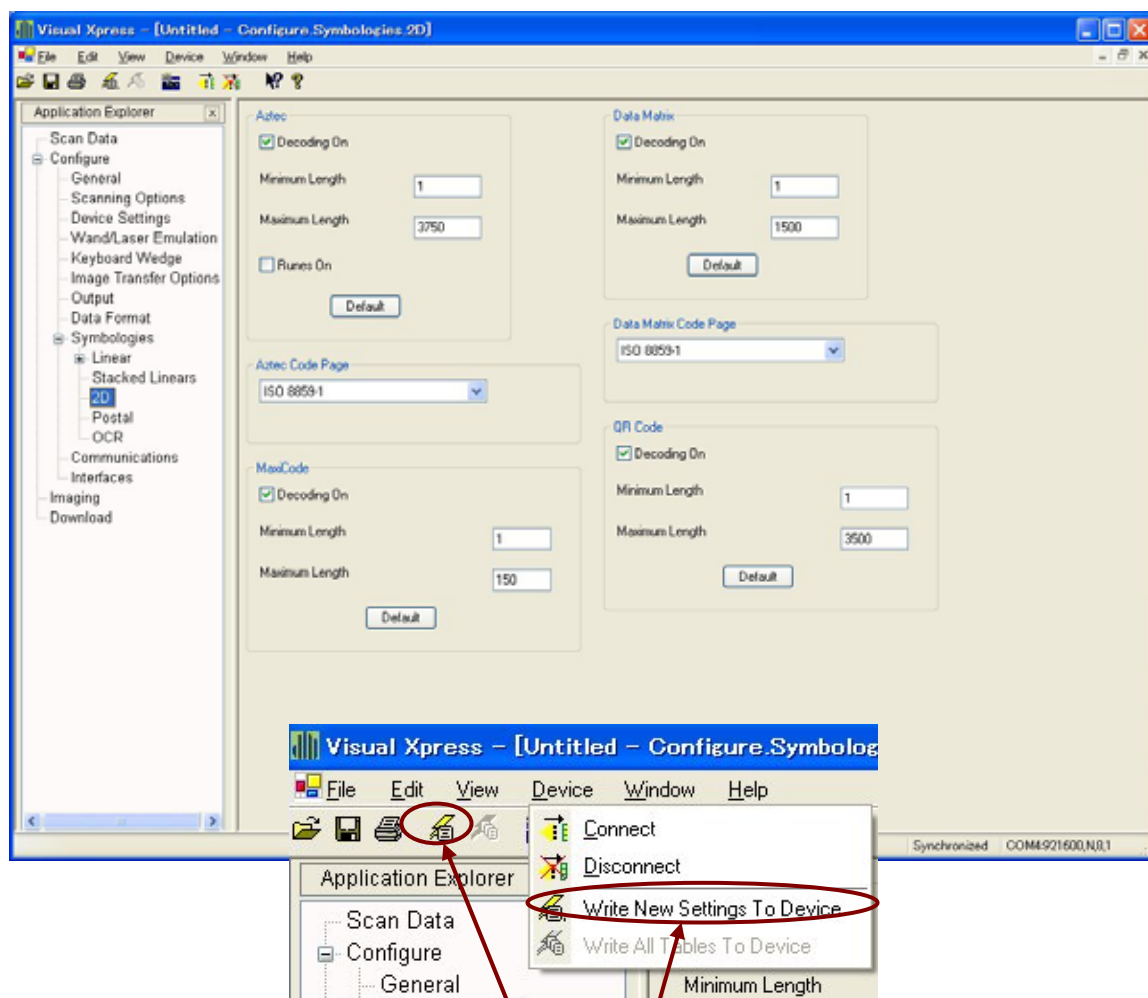
#### 【ボタン説明】

Send Command	コマンドをバーコードリーダーに送信します。
Display All Settings	バーコードリーダーの設定を全て表示します。
Display Firmware Revision	バーコードリーダーのバージョン情報を表示します。
Build Command Bar Code	設定コマンドをバーコード化します。



#### 4. バーコードリーダー設定

画面左側「Application Explorer」より「Configure」をクリックします。設定画面が表示されます。設定したい項目を「Application Explorer」で選択すると右側に設定画面が表示されます。設定が完了しましたら、「Write New Settings To Device」をクリックし、バーコードリーダーに設定を反映させてください。



どちらかをクリックしてください。

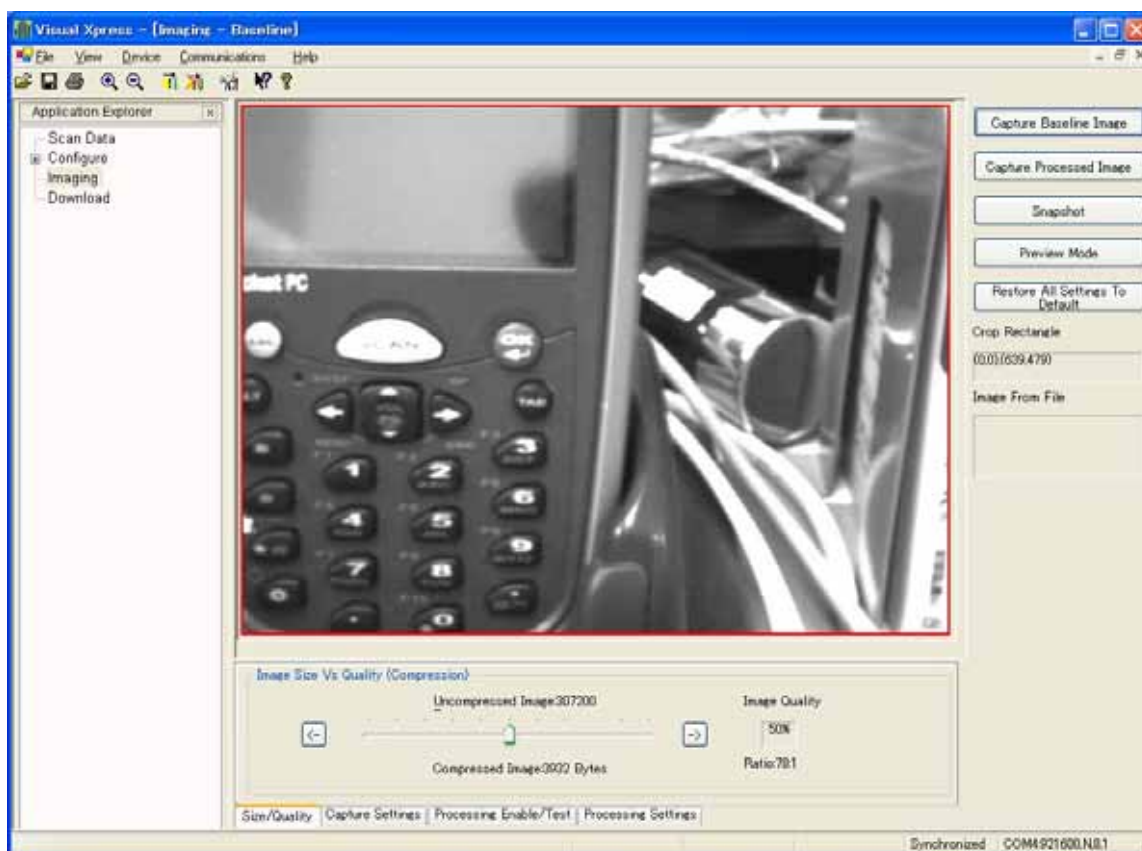
バーコードリーダーに設定が反映されます。

CommunicationsをUSBシリアル、RS232C以外に設定した場合は、通信が出来なくなるためエラーになりますが、設定は反映されます。



## 5. イメージキャプチャーテスト

画面左側「Application Explorer」より「Imaging」をクリックします。イメージテスト画面が表示されます。

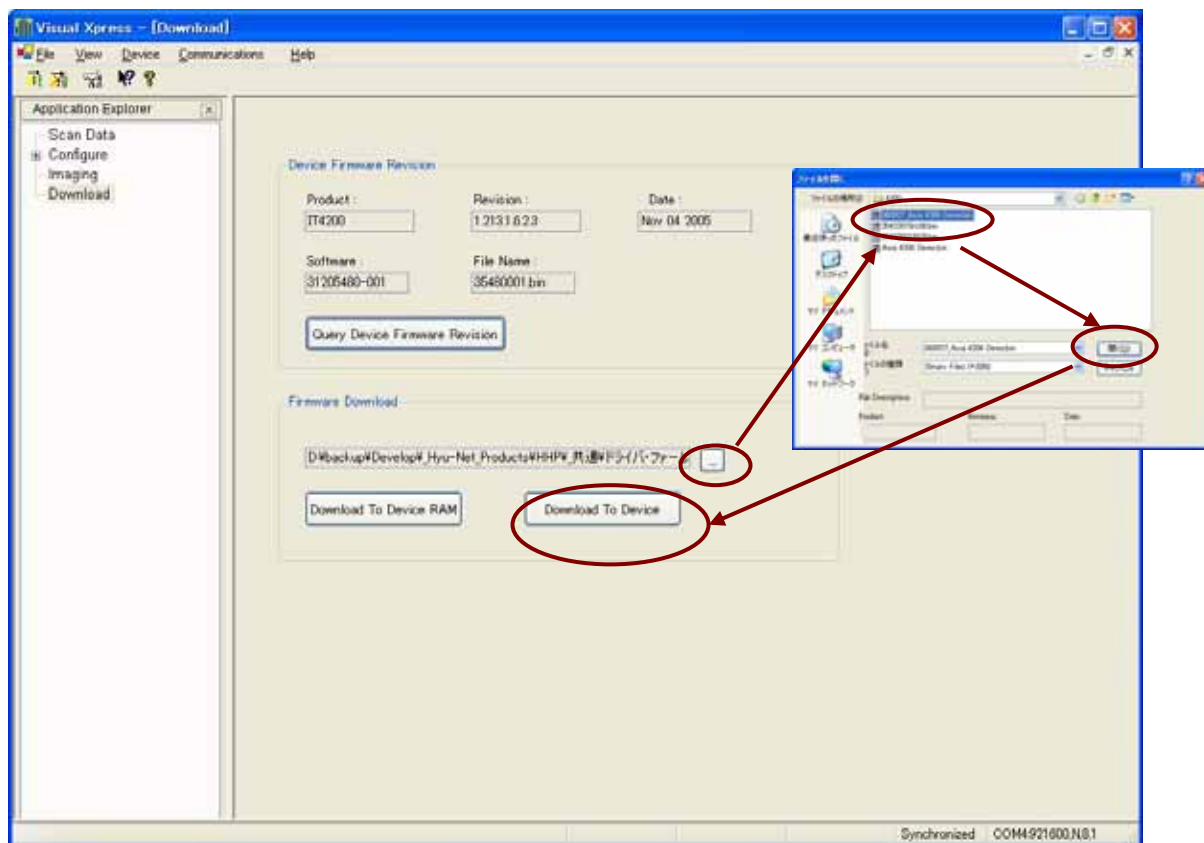


### 【ボタン説明】

Capture Baseline Image	イメージ取得です。ボタンクリックで撮影します。 未加工の画像データです。(Processed との比較用)
Capture Processed Image	イメージ取得です。ボタンクリックで撮影します。 設定内容を反映した加工された画像データです。
Snapshot/Cancel Snapshot	イメージ取得です。バーコードリーダーのトリガーで撮影します。 Cancel Snapshot がクリックされるまで繰り返されます。
Preview/Cancel Preview	プレビューモードです。動画で撮影されます。 Cancel Preview がクリックされるまで繰り返されます。
Restore All Settings To Default	デフォルト設定に全て戻します。

## 6. ダウンロード (ファームウェア)

画面左側「Application Explorer」より「Download」をクリックします。ファームウェアダウンロード画面が表示されます。



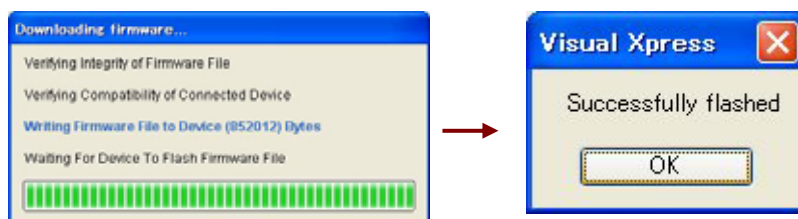
### 【ファームウェア更新方法】

をクリックし、ファームウェアのファイルを選択してください。

をクリックしてください。ダウンロードが開始されます。

正常に更新されると、「Successfully flashed」が表示されます。

インターフェースなどがデフォルトに戻り、表示されないケースもございます。



### 【ボタン説明】

Query Device Firmware Revision	リビジョンを表示します。
Download To Device RAM	RAM にテンポラリ (一時的) に更新します。
Download To Device	指定したファームウェアでバーコードリーダーを更新します。



## 株式会社イメジャー

埼玉県川口市戸塚 2-21-34 アルトピアノ 2F  
TEL:048-456-5381 FAX:048-456-5382