

# AR-01 及び AR-02 取り扱い説明書

## 1. 概要

本製品（AR-01 または AR-02）は、ハネウエル製 2 次元スキャナー “Xenon1900HD” に装着することにより、DPM / 2 次元コードの読み取り性能を向上させることを目的としております。それぞれ、Xenon1900HD の LED 照明を利用し、DPM / 2 次元コードの読み取りに適した照明系に変換する機能を持ちます。DPM の特性に合わせ、2 種類の照明系をラインアップしております。

本製品は、株式会社イメージャーが難読 2 次元コード向けに独自に開発を行った Xenon1900 向けの標準搭載（※）プラグイン・ソフトウェア “ソロモン・デコーダー” と組み合わせて使用することにより、最大のパフォーマンスを発揮します。本製品には、ソロモン・デコーダーの拡張機能を使用できるライセンスの発行権が 1 台分含まれておりますので、是非ご利用下さい。

ライセンスの発行には、対象となる Xenon1900 のシリアル・ナンバーが必要となります。詳細につきましては、弊社までお問い合わせ下さい。

※ 「Xenon1900 / プラグイン・ソフトウェアについてのご案内」が同梱された製品が対象となります。

## 2. 仕様

### AR-01

- ・ 大きさ：高さ 44.2mm 幅 80.2mm 奥行 37.5mm
- ・ 本体重量：57g（固定バンドは含まず）
- ・ 照明タイプ：ローアングル照明型
- ・ハウジング材料：エラストマー

### AR-02

- ・ 大きさ：高さ 44.2mm 幅 80.2mm 奥行 37.5mm
- ・ 本体重量：52g（固定バンドは含まず）
- ・ 照明タイプ：同軸照明型
- ・ハウジング材料：エラストマー



画像は AR-01

※ ハウジング形状は AR-01、AR-02 共に共通です。

### 3. 取り付け方法

はじめに、固定バンドを本体の両側の溝にはめ込みます(Fig.1)。固定バンドには上下がありますので、Fig.3を参照にして向きを合わせて下さい。



Fig.1

次に、本製品を Xenon1900HD の開口部にしっかりとめ合わせ、固定バンドを後側に引っ張り、グリップの付け根の凹んだ部分に固定バンドの下側を落とし込むように掛けます。(Fig.2)



Fig.2

※ シリアルラベル面が下側となるように取り付けます。

最後に、固定バンドが Xenon1900 の LED インジケーターの中央部以外を覆い隠さないように形を整えます(Fig.3)。



Fig.3

## 4. 取り扱い上の注意

本製品の性質上、光学系が露出した構造となっておりますので、クリーニングを行う場合以外には、開口部より内側には触れないようご注意ください。特に、AR-02 は必要な光学特性を得るため、ガラス製のハーフミラーを使用しております。取り扱いを誤りますと、汚損や破損のみならず、ケガをされる恐れがあるため、ご注意ください。

また、本製品は光学ユニットですので、強い衝撃を与えないで下さい。

## 5. クリーニングについて

本製品は、照明光を散乱させるため、樹脂プリズムの一部をマット状に加工しております。この部分に油脂などが付着して汚れますと、必要な散乱が得られず、DPM の読み取り特性に影響を及ぼす可能性があります。万一汚れた場合には、予めほこりなどを軽くエアで吹き飛ばした後、キムワイプなどの清潔なウエスに無水エタノールを軽く湿らせ、マット加工部分をやさしく拭きとって下さい。

また、ハーフミラーに汚れが付着した場合についても同様に扱って下さい。

拭き取りの際には、いずれもウエスをゆっくりと（目安として 5mm / 秒以下）移動させ、拭き跡が残らないように注意して下さい。

## 6. 固定バンドについて

固定バンドは、超高引き裂きグレードのシリコンゴムを使用しており、通常の使用状態での耐久性は確保しておりますが、鋭利なもので傷付けるなどして小さな裂けが生じた場合、そこから亀裂が発生し破損に至る可能性がありますのでご注意ください。固定バンドは予備も含めて 2 本をお付けしておりますが、万一予備も破損した場合には、弊社までお問い合わせ下さい。

## 7. Xenon1900 の照明の設定について

本製品を Xenon1900 に装着する前に、下の左側のメニュー・コードを読み取り、Xenon1900 の照明を本製品に適した設定にしてください。右側のメニュー・コードを読み取ることにより、照明は初期設定に戻ります。ソロモン・デコーダーの設定につきましては、付属 CD-ROM 内の「プラグイン・ソフトウェア設定ガイド」をご覧ください。

エイミング無効  
LED照明有効



本製品装着時

エイミング有効  
LED照明有効



初期状態

## 8. 機能と使用法について

本製品の視野の中心は、開口部の中心と一致しております。読み取り対象に対し開口平面部が概ね平行になるように向け、Fig.4 で示すように間口から 0mm～10mm の距離範囲で読み取りを行って下さい。

### 8-1 AR-01

AR-01 は、金属面などにドットピンマーキングやレーザーマーキングで印字された DPM / 2 次元コードにおいて有効です。ヘアライン処理などの方向性のある材料面に印字された DPM を読み取る場合には、乱反射の影響を防ぐため Fig.5 に示すように、ヘアラインとスキャナーの方向を合わせて下さい。



Fig.4



Fig.5

### 8-2 AR-02

AR-02 は、ガラス基板やプリント基板などにエッチングで形成された DPM / 2 次元コード (Fig.6) などにおいて有効です。また、ヘアライン処理などの方向性のある金属材料面にレーザーマーキングで印字された DPM などでは、ロール (チルト) 方向を問わず読み取りが可能です。

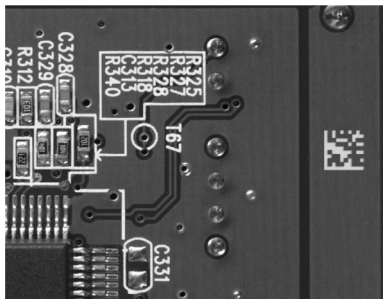


Fig.6

株式会社イメージャー  
〒333-0811  
埼玉県川口市戸塚 2-21-34  
アルトピアノ 2F  
Tel: 048-456-5381  
Fax: 048-456-5382  
<http://www.imagers.co.jp/>  
Email: infohp@imagers.co.jp