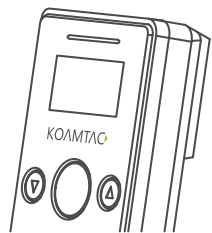


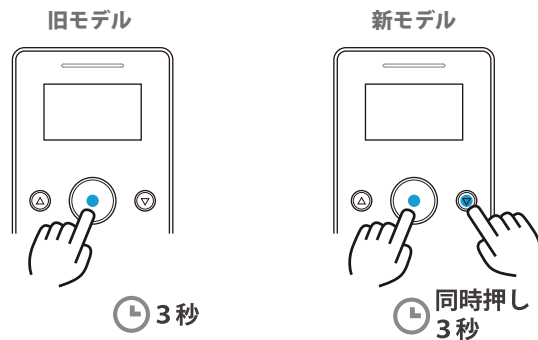
# Quick Guide

KDC280 / KDC480・485



## 01 電源をONにします

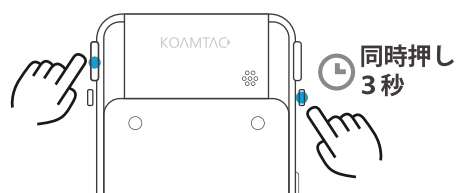
KDC280



旧モデル：Micro USB Type-B

新モデル：USB Type-C

KDC480・485



**ご購入直後などバッテリーが少ない場合  
3～4時間、充電してからお使いください**

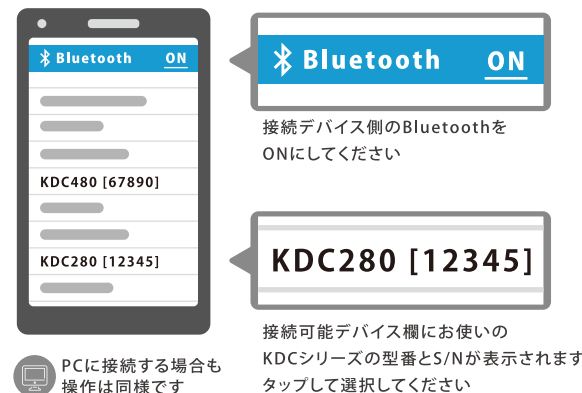
バッテリーが0%の場合、充電中を表すLEDインジケーターが  
投光するまでに最低でも30分ほどかかります

## 02 接続デバイスに合わせ、 バーコードを読み取ってください



SPPモードで接続される場合は、  
裏面 シリアルポート通信ページの  
【Bluetooth SPPペアリングモード】のバーコードを  
お読み取りください

## 03 接続デバイス側のBluetoothをONにし、 ペアリング設定を行ってください



PCに接続する場合も  
操作は同様です

接続可能デバイス欄にお使いの  
KDCシリーズの型番とS/Nが表示されます  
タップして選択してください

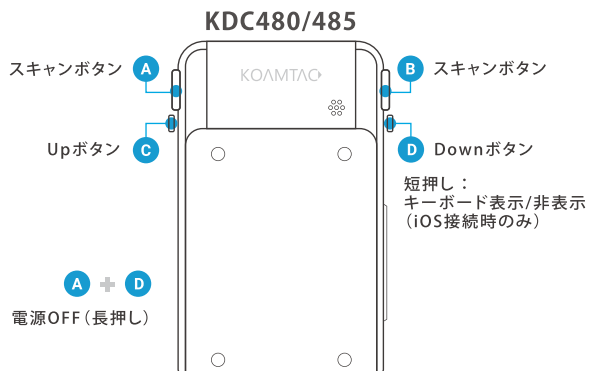
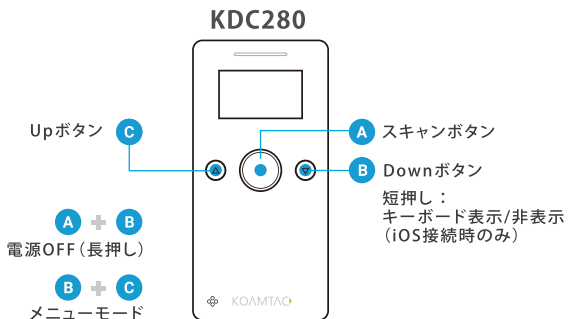
## 04 接続設定は以上です キーボード・タイプを「英語」にしてご使用ください

## 動画でも接続手順をご覧くださいませ

KDC サポートページへ  
<https://www.imagers.co.jp/faq/kdc.html>



## 操作方法



\*BT = Bluetooth

## ★ シリアルポート通信

シリアルポートプロトコルによる仮想COMポート通信が可能になります  
接続デバイスに合わせ、バーコードを読み取ってください



## ↔ キーボードウェッジソフト

シリアルポート通信でのご利用の際に使用可能な  
キーボードウェッジソフトをご用意しております  
App StoreおよびPlay Storeよりインストールいただけます



## ⚙ その他の設定コード

さまざまな設定が工場出荷状態に戻ります



工場初期化設定

読み取ったバーコードデータを全て削除します



メモリーリセット

読み取ったデータの末尾にEnterを付加します



データ + Enter(CR)

読み取ったデータの末尾のEnterを削除します



データのみ出力

KDC280ではメニューモードからもさまざまな設定を行えます  
その他ご不明な点がございましたら、ご購入元の企業様、  
または弊社までご連絡ください



*Imager*