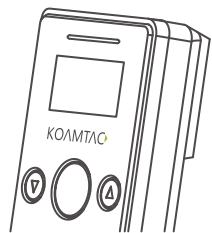


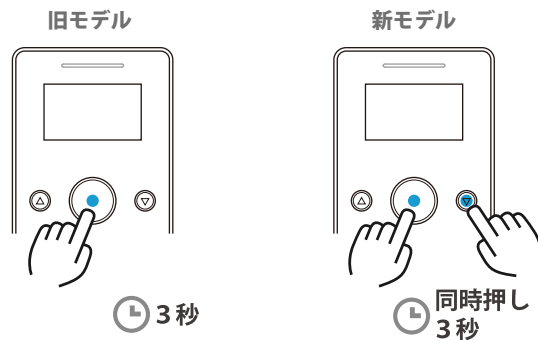
Quick Guide

KDC280 / KDC480・485



01 電源をONにします

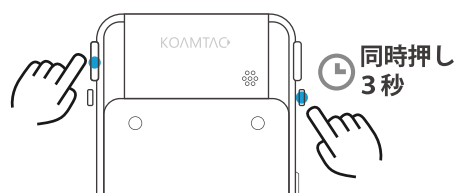
KDC280



旧モデル：Micro USB Type-B

新モデル：USB Type-C

KDC480・485



ご購入直後などバッテリーが少ない場合
3～4時間、充電してからお使いください

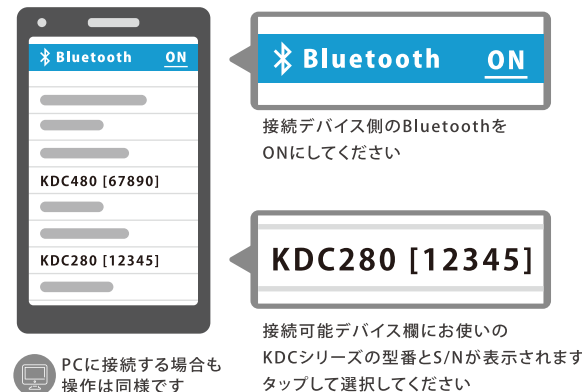
バッテリーが0%の場合、充電中を表すLEDインジケーターが
投光するまでに最低でも30分ほどかかります

02 接続デバイスに合わせ、 バーコードを読み取ってください



SPPモードで接続される場合は、
裏面 シリアルポート通信ページの
【Bluetooth SPPペアリングモード】のバーコードを
お読み取りください

03 接続デバイス側のBluetoothをONにし、 ペアリング設定を行ってください



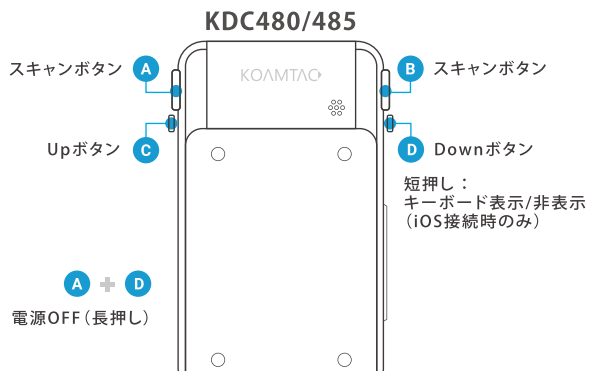
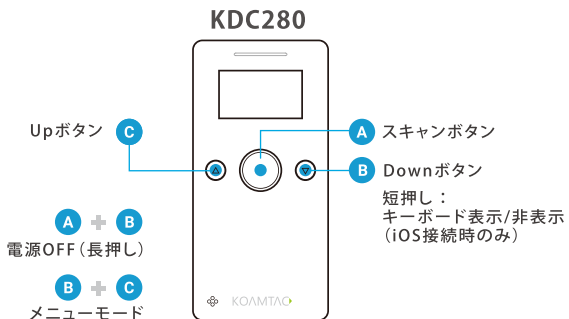
04 接続設定は以上です キーボード・タイプを「英語」にしてご使用ください

動画でも接続手順をご覧くださいませ

KDC サポートページへ
<https://www.imagers.co.jp/faq/kdc.html>



操作方法



*BT = Bluetooth

★ シリアルポート通信

シリアルポートプロトコルによる仮想COMポート通信が可能になります
接続デバイスに合わせ、バーコードを読み取ってください



↔ キーボードウェッジソフト

シリアルポート通信でのご利用の際に使用可能な
キーボードウェッジソフトをご用意しております
App StoreおよびPlay Storeよりインストールいただけます



⚙ その他の設定コード

さまざまな設定が工場出荷状態に戻ります



工場初期化設定

読み取ったバーコードデータを全て削除します



メモリーリセット

読み取ったデータの末尾にEnterを付加します



データ + Enter(CR)

読み取ったデータの末尾のEnterを削除します



データのみ出力

KDC280ではメニューモードからもさまざまな設定を行えます
その他ご不明な点がございましたら、ご購入元の企業様、
または弊社までご連絡ください



Imager